

お世話になったお客様にお届けする、情報レター

しあわせかわら版

平成18年12月発行
第8号

※この情報レターがご不要の場合は、大変お手数をお掛けいたしますが同封のアンケートに「不要」とご記入いただき、ご返信ください。

しあわせ企画

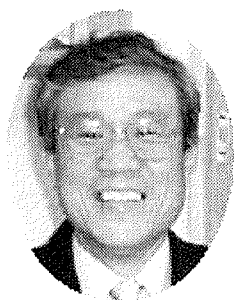
- 企業理念** ●私たちは、しあわせの「コーディネート」を目指します。
経営理念 ●私たちは、金融のプロとして資産運用を通して、社会にしあわせの生活情報と安心の金融情報を提案し続けます。
●私たちは、お客様のしあわせを創造することを通して、自らのしあわせも目指します。



ファイナンシャルプランナーの
息子と頑張っています！

今月の話題

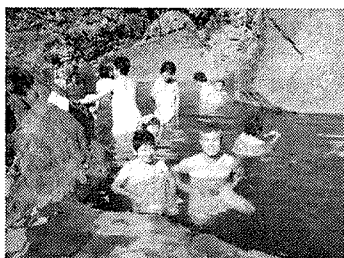
- ・ 紅葉の温泉と温泉学を学ぶ会第二弾！
- ・ トイレ掃除をするとお金が増える？！
- ・ 山里の古民家で過ごしてきました！
- ・ どなたでも入れますというCMは本当？
- ・ 私のお客様を紹介します！



11月決算で、全国代理店8500店中最上級の成績約100名の中に、長野県で二人目のメンバーになりました。偏に、皆様のお陰です。感謝！来年もよろしくお願い致します。

さて、10月22日（日）に、春に続く第二弾として、「山田富男先生と行く紅葉の温泉と温泉楽を学ぶ会」があり、松川溪谷温泉と奥山田温泉に行ってきました。

松川溪谷温泉は混浴だったので、妻と一緒に入りました。多くの女性と、そして妻ともこんなお風呂に入ったのは初めてでした。すっかりアブノーマルの世界に目覚めてしまった私です。



な、なんかドキドキするな～

では、「しあ

わせかわら版」スタートです！

トイレ掃除を すると お金が増える？！



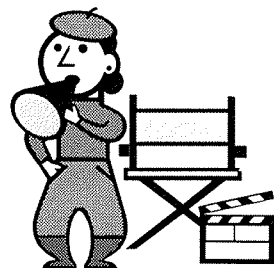
こんにちは、妻の京子です。

突然ですが「毎日トイレ掃除をすると、仕事運や金運が上がる」という話をご存知ですか？

以前、北野武（ビートたけし）さんがテレビでこんな事を言っていました。

「くだらない番組をやっても視聴率が上がり、映画を撮れば数々の賞を総なめし、本を書けばたちまちベストセラー。

自分では好き勝手に



横地会長さん、幹事の清水さんはじめ皆様ありがとうございました。

春から秋に家族で体験されることをお勧めします、子供さんも喜ぶと思いますよ。

どなたでも入れます と言うCMは本当？



最近テレビコマーシャルでもよく目にするフレーズ。

『どなたでも入れます！』と聞いて「え?!本当に?」なんて思った人も多いかと思います。

実はこれ、**健康な方が入ると非常に割高な保険料**になってしまいます!

なぜかと言うと、生活習慣病などで保険に入れない方でもこの保険ならば入れてしまう訳です。

当然のことながら……

病気の人でも入れる保険＝保険料は高いと、いうことになる訳です。

この保険の正式名称は、**無選択型終身保険**と言います。

しかし、加入してから2年以内は亡くなっても、**支払った保険料と同額しかおりてこないのです。**

例えば、月々1万円の無選択型終身保険に加入してから1年半で死亡したとす



ると、支払った金額は18ヶ月×1万円＝18万円になるので、保険金としておりてくる金額はたったの18万円です。

もちろん、2年以上保険料を支払っている場合には、200万円、300万円といった保険金を受け取れます。

ちょっとビックリしましたか?実はこの仕組みを知らないまま加入している方が結構いるんです。



ビックリすぎて心臓が!ウゥ……

病気の人でも加入できるので、普通の保険に加入できない人にとってはとても良い保険だと思えますが、もうひとつ問題が……。

掛け捨てではありませんが途中でその保険をやめたとしても戻ってくる金額は支払った分の半分程度です。そして、**おおむね10年支払い続けると死亡保障金額を超えてしまう可能性がある**んです。

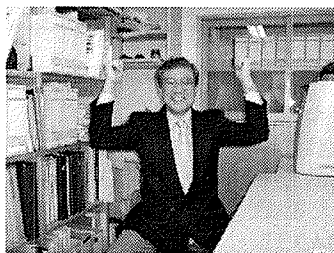
『どなたでも入れます』と聞くと、誰にでも保障してくれるように聞こえますが、『**誰にでも保険金を満額支払いません**』とは言っていないんです。



入ることはできますが、保険金を満額支払ってもらえるかどうかは、別なのです。

「50歳から80歳の方ならどなたでも入れます!!」と聞くと、ついこの保険に入ってしまうようになりますが、まずは**普通の保険に入れるかどうか**を確認してからにしてください。

前にもお伝えしましたように、たとえ、一つ



最後まで諦めない!

の会社で断られても、他の保険会社になら入れることもたくさんありますので、しっかりと選ぶことが大切です。